

VOLETS ROULANTS

Moteur RS100 io

Emetteur Individuel
EI

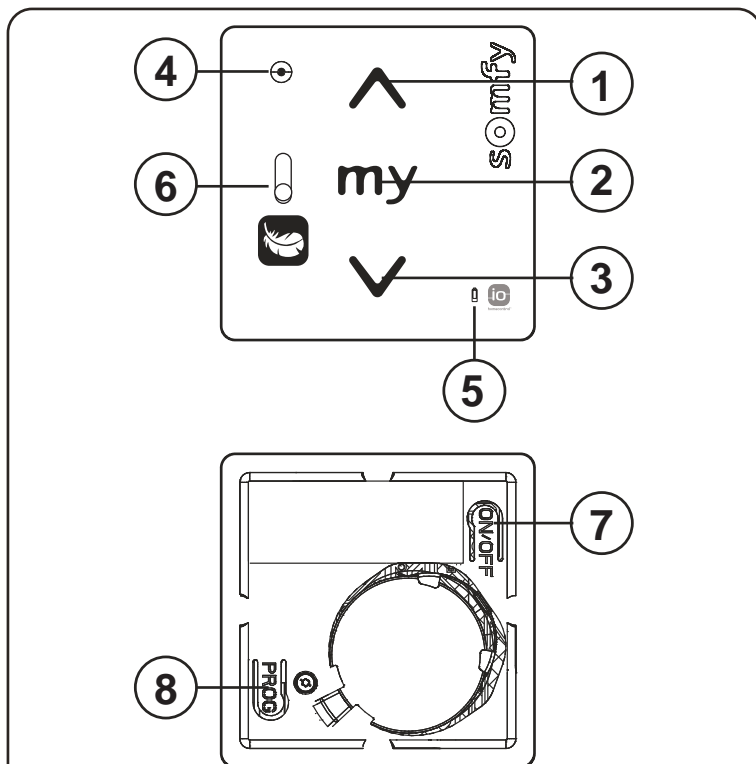



Notice de réglages



Généralités

L'émetteur



- 1 : Touche sensitive MONTÉE
- 2 : Touche sensitive STOP / Aller à la position favorite
- 3 : Touche sensitive DESCENTE
- 4 : Led verte témoin d'appui
- 5 : Led pile faible
- 6 : Sélecteur de mode Standard / Discret (optionnel)
 - Standard : déplacement rapide du volet (réglage de base)
 - Discret  : déplacement lent avec faible niveau sonore
- 7 : Bouton ON / OFF (optionnel)
- 8 : Bouton Programmation

Cette notice s'adresse à des professionnels de la fermeture assurant l'installation, la maintenance ou le démontage du volet roulant.

Sommaire

Généralités

L'émetteur	1
Légende	1
Garantie, sécurité	1

Affecter un émetteur

Aucun émetteur pré-enregistré	2
Ajout ou suppression d'un émetteur	2
Remplacement d'un émetteur perdu ou cassé	3

Changer le sens de rotation

Réglage des fins de course

Butées physiques	4
Butées Mixtes / Virtuelles	5


Suppression des fins de course


Retour en configuration d'origine

Position favorite my

Remplacement de la pile

Légende

 appui soutenu sur la touche jusqu'à **A**ccusé de **R**éception du volet (léger va-et-vient du tablier)

 appui soutenu sur la touche l'émetteur émet un ou plusieurs **b**ips sonores

EI : Emetteur Individuel

EIC : Emetteur Individuel **C**omplémentaire

Garantie, sécurité

La bonne pose de ce matériel "dans les règles de l'art" est la meilleure garantie pour une utilisation optimale et une longévité accrue. Nous vous recommandons donc de suivre les indications que contient ce manuel et d'observer les règles de sécurité les plus élémentaires lors des différentes opérations de montage.

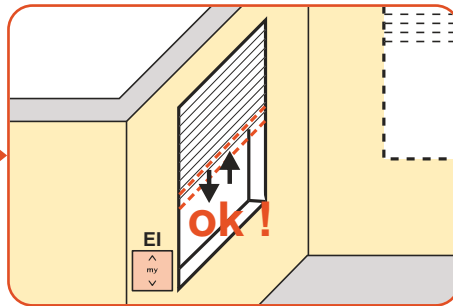
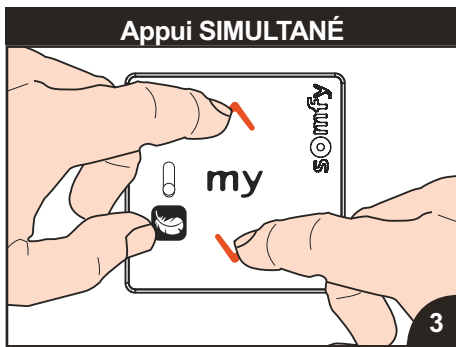
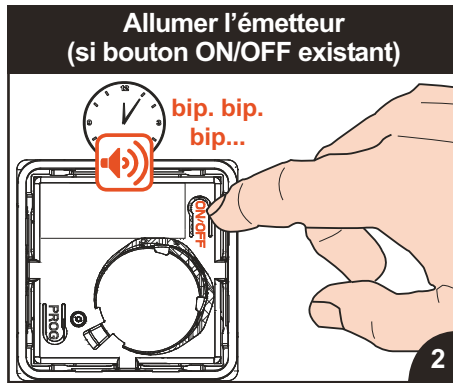
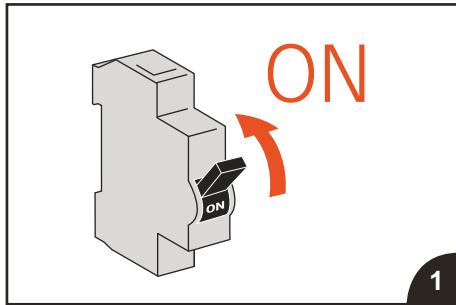
Le respect des normes européennes EN 13659 implique une installation en tous points conforme à ce qui est écrit dans cette notice.



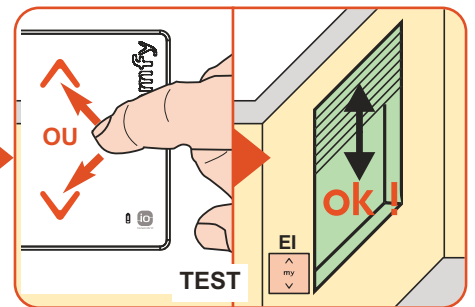
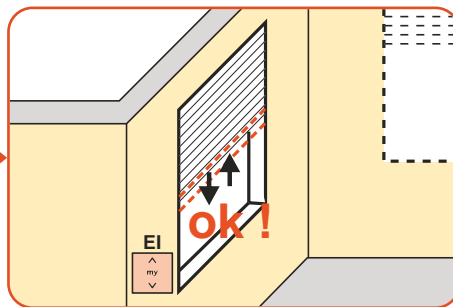
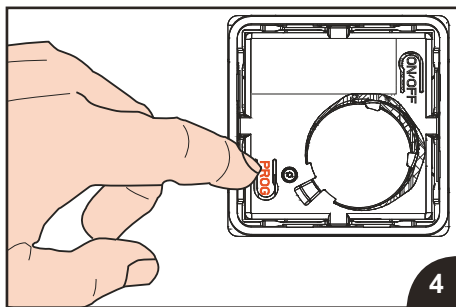
Attention : Lire attentivement cette notice avant d'utiliser votre matériel. Conserver ce document pour toute intervention ultérieure. Transmettre cette notice ainsi que la notice utilisateur au client final. Conformément aux normes en vigueur, le volet roulant associé à cet émetteur doit être étiqueté CE

AFFECTER UN EMETTEUR

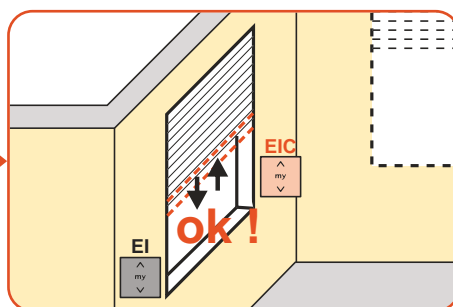
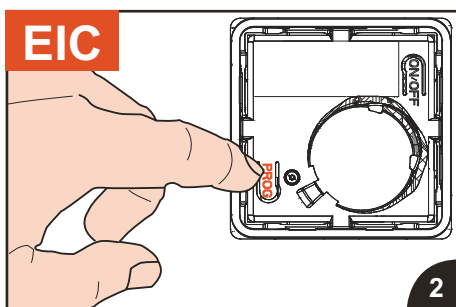
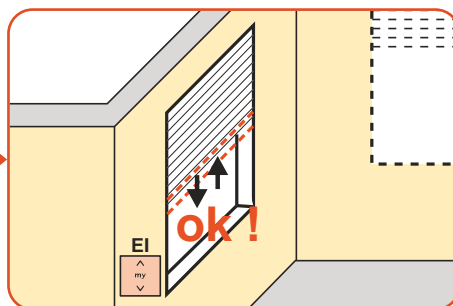
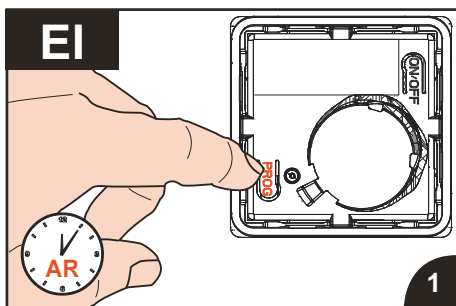
Aucun émetteur pré-enregistré



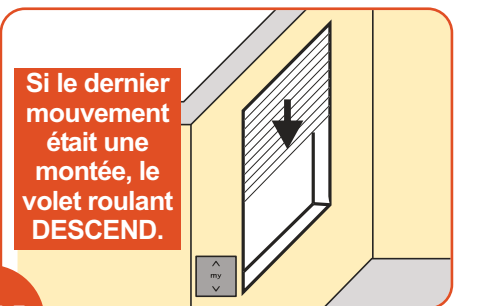
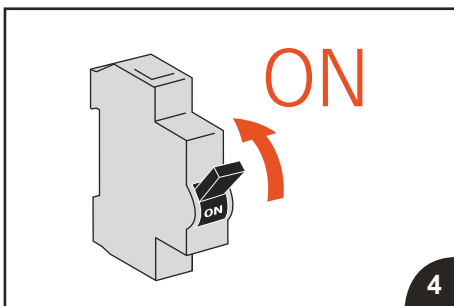
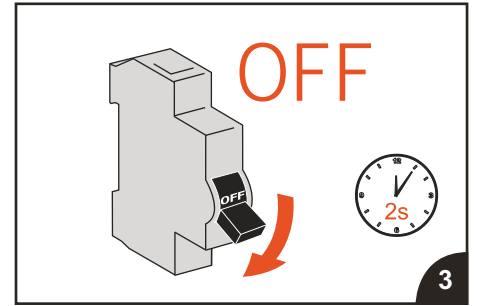
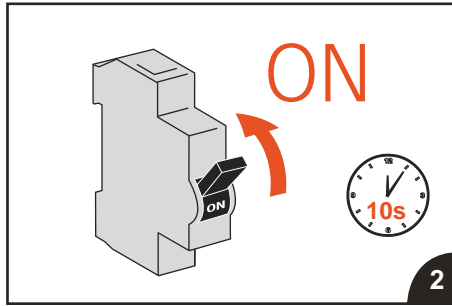
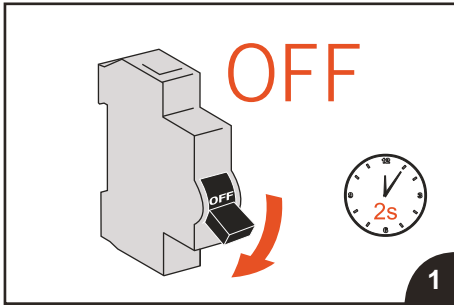
Vous disposez de 10mn pour affecter un émetteur.



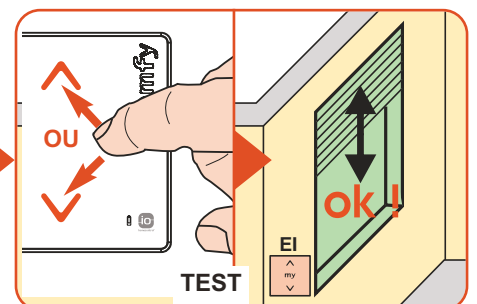
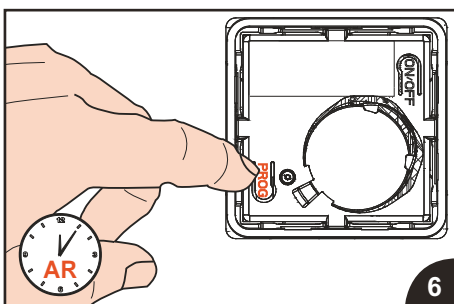
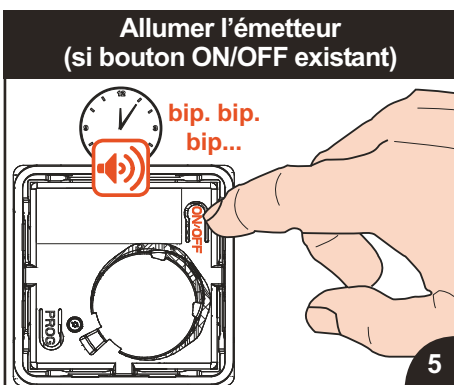
Ajout ou suppression d'un émetteur



Remplacement d'un émetteur perdu ou cassé



OU



CHANGER LE SENS DE ROTATION

Le sens de rotation se règle automatiquement au cours des premiers cycles.

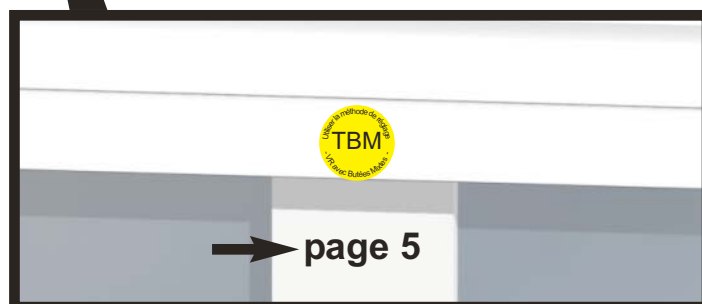
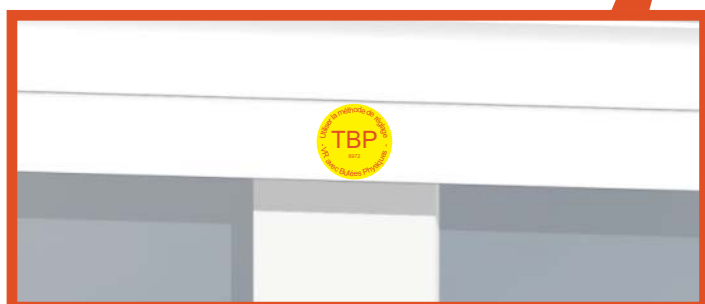
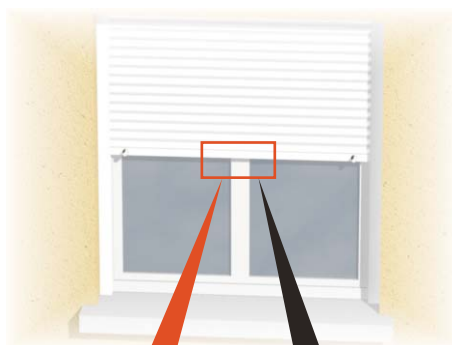


Cas particulier des volets roulants <math><0.5\text{m}^2</math>

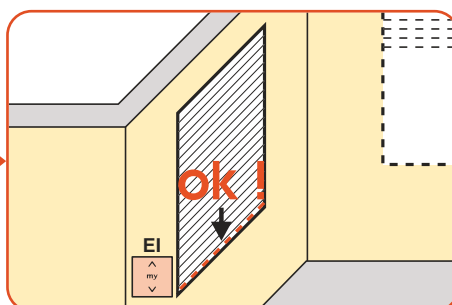
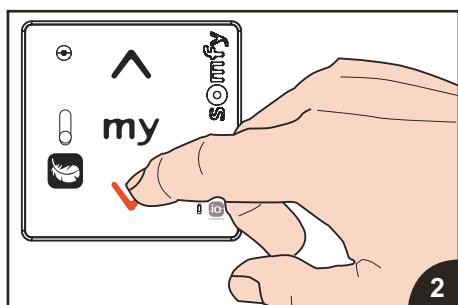
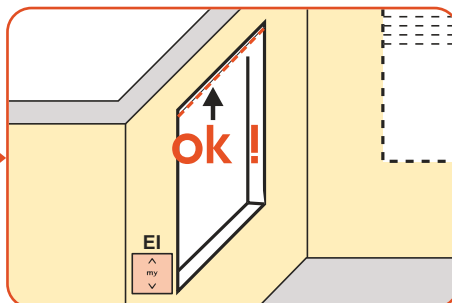
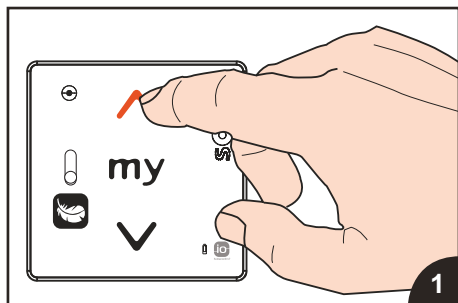
- Positionner le volet roulant en position basse.
- Le faire remonter en le retenant légèrement avec la main (sans l'arrêter) pendant 5 secondes.
- Le renvoyer en position basse.
- Au prochain mouvement, le volet roulant aura trouvé son sens de rotation.

RÉGLAGE DES FINS DE COURSE

Choisir le mode de réglage du volet roulant



TBP - Réglage des fins de course pour volets avec 2 butées physiques

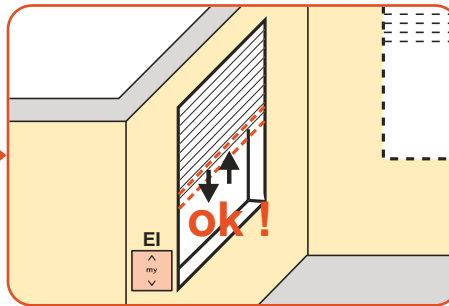
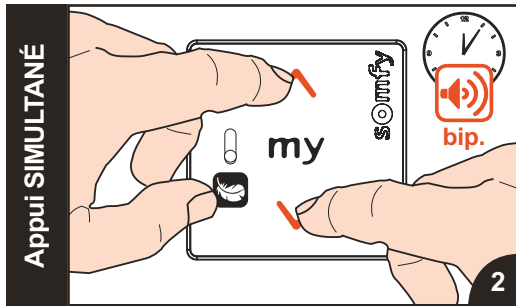


Le réglage des fins de course haute et basse est terminé.

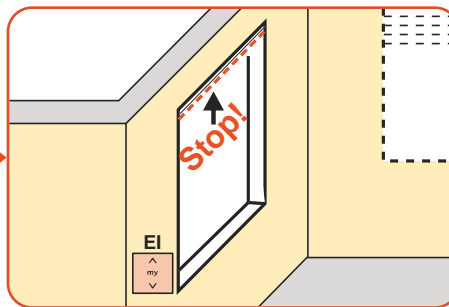
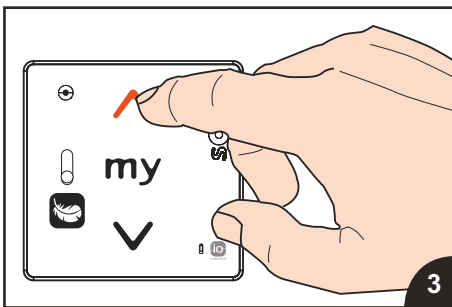
TBM - Réglage des fins de course pour volets avec butées mixtes / virtuelles



⚠ Cette procédure concerne uniquement les volets roulants sans verrous automatiques et/ou sans butées hautes.

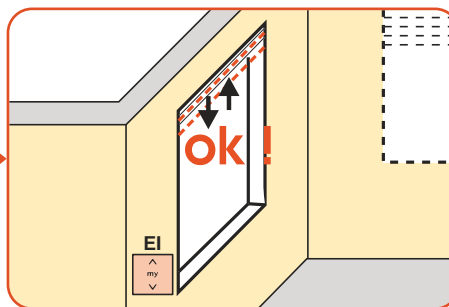
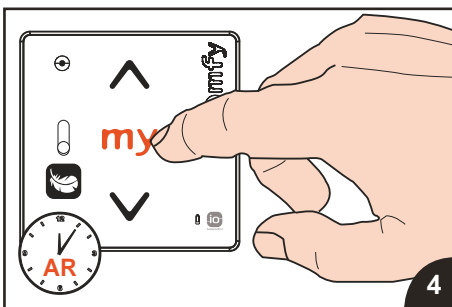


Le volet roulant est en mode RÉGLAGE.

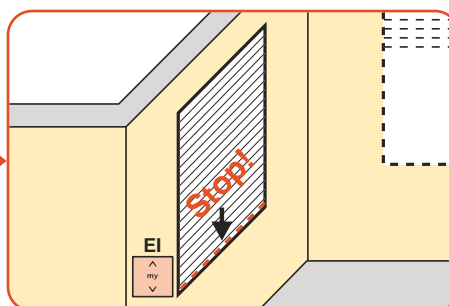
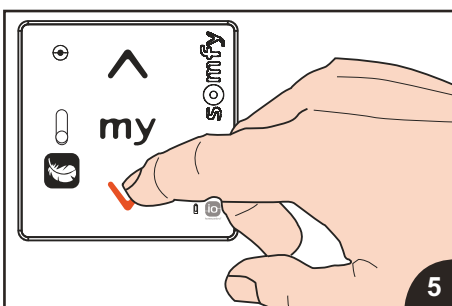


Positionner le volet à la position haute désirée.

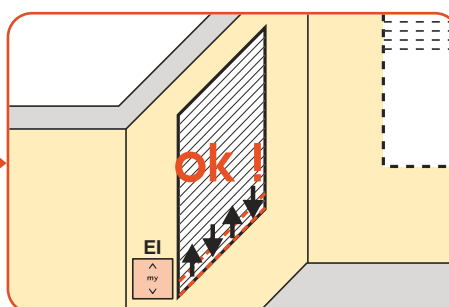
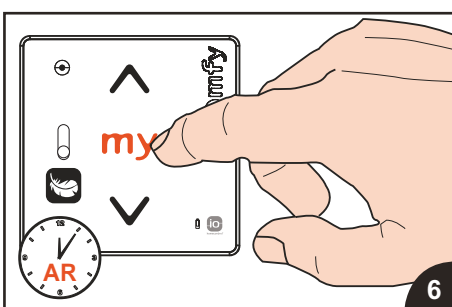
⚠ Pendant cette phase si vous relâchez le bouton ^, le volet doit s'arrêter. Sinon, il existe déjà des fins de courses : Se reporter à la section "SUPPRESSION DES FINS DE COURSE"



Le réglage de la fin de course haute est validé.



Positionner le volet à la position basse désirée.

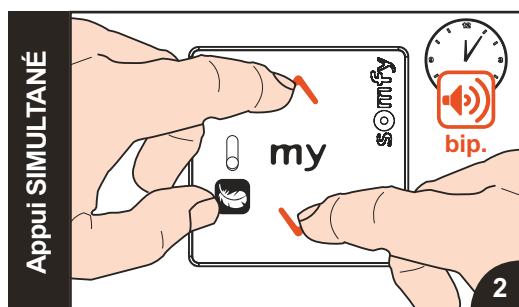


Le volet roulant effectue **deux** va-et-vient : Le réglage des fins de course haute et basse est validé.

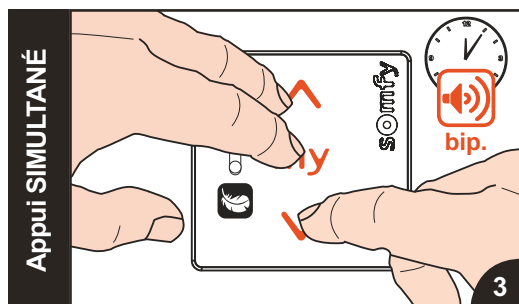
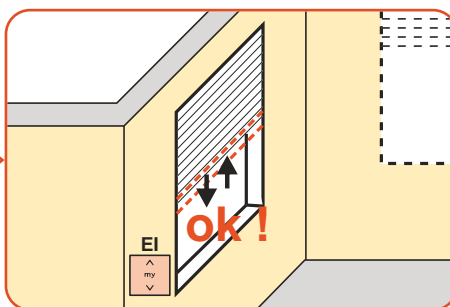
SUPPRESSION DES FINS DE COURSE



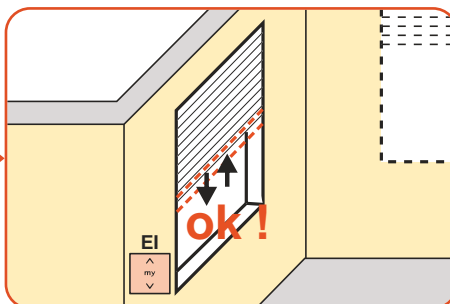
Les points de commande, les capteurs (détecteurs de fumée, d'ouverture ou de mouvement) et la position favorite (my) restent enregistrés.



Appui SIMULTANÉ



Appui SIMULTANÉ

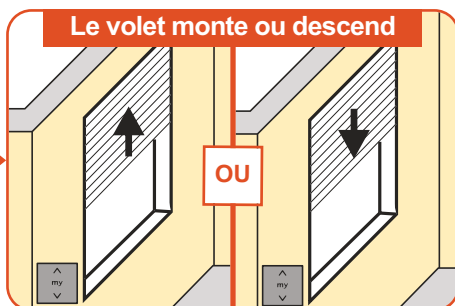
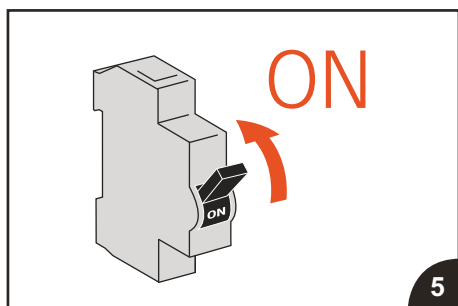
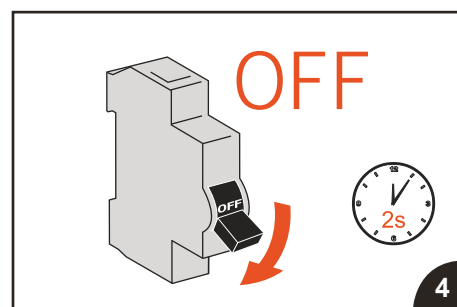
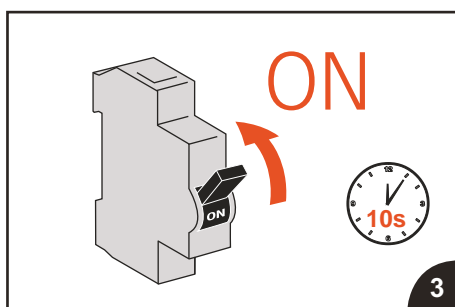
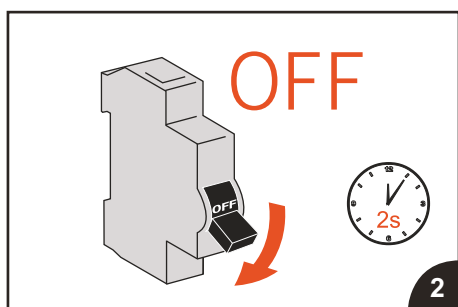


Le réglage des fins de course haute et basse est supprimé.

RETOUR EN CONFIGURATION D'ORIGINE

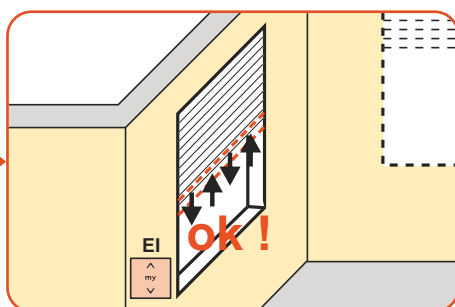
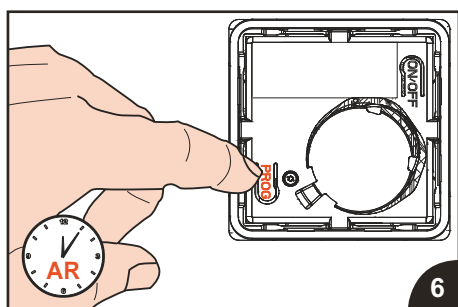


⚠ Cette remise à zéro supprime tous les points de commande, les capteurs (détecteurs de fumée, d'ouverture ou de mouvement), tous les réglages de fins de course et réinitialise la position favorite (my).



⚠ S'il n'y a pas de mouvement du volet roulant :

- Soit la double coupure n'a pas fonctionné : reprendre à l'étape 1
- Soit le moteur est déjà en configuration d'origine. L'étape 6 n'est pas nécessaire.



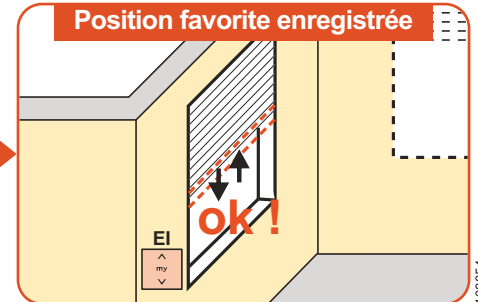
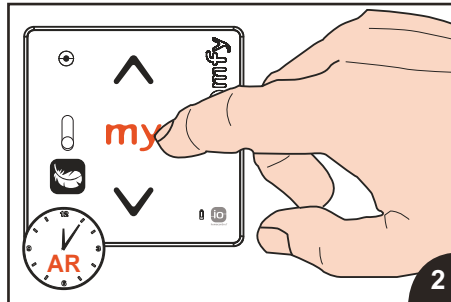
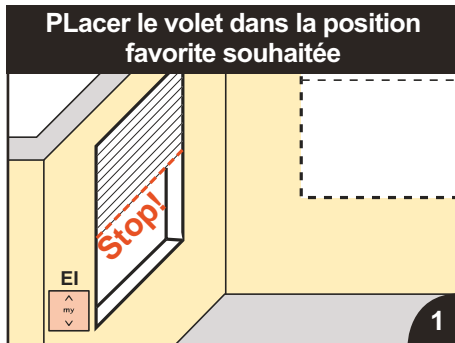
Le volet roulant effectue **deux** va-et-vient : La motorisation est réinitialisée en configuration d'origine.

POSITION FAVORITE my

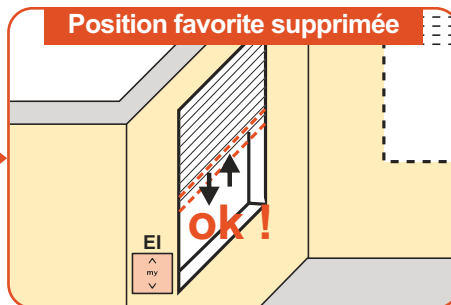
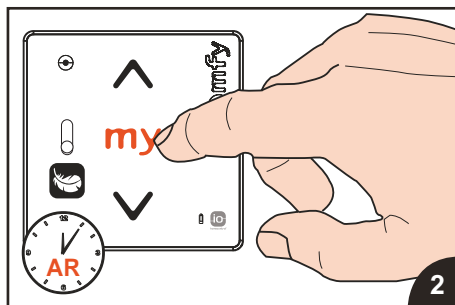
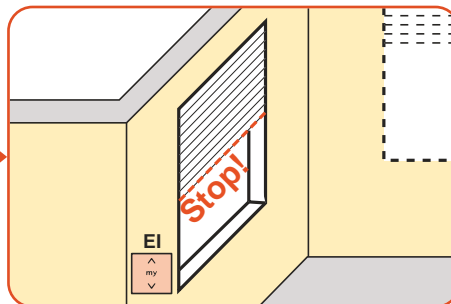
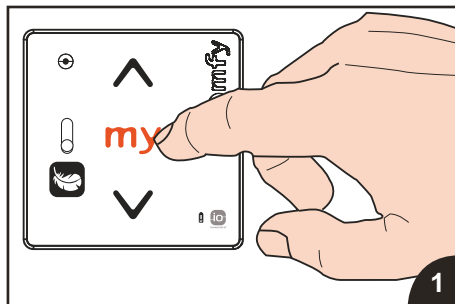
Réglage



Il faut avoir réalisé au moins 2 cycles complets jusqu'aux fins de course haute et basse du volet roulant pour que la fonction position favorite soit activée.



Suppression de la position favorite



Remplacement de la pile

